

# ACESSÓRIOS

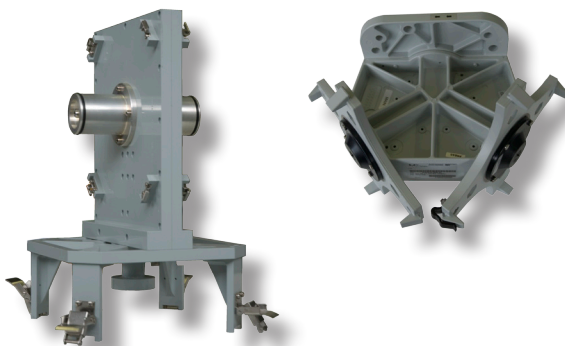
## Antenas



### Características principais

- 0,3 - 0,6 - 0,8 - 0,9 - 1,2 - 1,8 - 2 e 3 m., Disponível na Opção de Montagem Direta para a ODU (solução WG Circular patenteada, para frequência >11 GHz) ou para suporte de montagem remota (para instalação de ODU). Procure nosso Departamento Técnico para obter Folha de Dados específica.

## Acopladores direcionais



### Características principais

- Os Acopladores Direcionais são projetados para possibilitar conexões mecânicas e elétricas para a mesma antena de dois equipamentos de rádio na configuração 1+1 hot standby. Procure nosso Departamento Técnico para obter Folha de Dados específica.

## Suportes



### Características principais

- Obrigatório para antena sem Adaptador de Montagem Direta.
- Disponível em vários tipos e configurações.
- Procure nosso Departamento Técnico para Folha de Dados específica.

## Baterias e Carregadores



### Características principais

Ask to our Technical Department for specific Data Sheet.

## Kits de Instalação



### Características principais

Skylinks pode fornecer todos os equipamentos de instalação: cabos, guias de onda, conectores, bordas e outros.  
Procure nosso Departamento Técnico para Folha de Dados específica.

## Roteadores profissionais



### Características principais

Procure nosso Departamento Técnico para Folha de Dados específica.